

**ESPACE CANOPY**

**DOSSIER DE PRESSE**

Ouvert du mercredi au  
dimanche : 14h- 19h30

06/09/08 > 28/09/08

# **Ganer**Retrospective

Exposition rétrospective Romain Ganer  
1978 – 2008

Soirée – vernissage  
samedi 6 septembre  
à partir de 19h00

Tête mémoire



**CONTACT PRESSE : Charlotte FERRON 06 88 31 18 94 – [presse@labelette.info](mailto:presse@labelette.info)**  
ESPACE CANOPY 19 rue Pajol 75018 Paris. Metro La Chapelle. 01 40 34 47 12

## Romain GANER rétrospective

Du samedi 6 au dimanche 28 septembre 2008, l'Espace Canopy présente une rétrospective du peintre et plasticien Romain GANER. L'exposition mettra en valeur les différentes périodes de l'artiste et ses techniques plurielles, à travers une vingtaine d'œuvres créées de 1978 à 2008.

Peinture, sculptures, installations, croquis : trente ans d'exploration artistique, trente ans de la vie artistique de Romain GANER, artiste originaire des Antilles, et « intéressé par la culture large et variée ». Comme un devoir de mémoire, son art est un art des mémoires. Dans ses créations, Romain GANER n'a de cesse de témoigner des problématiques de l'acculturation (Afrique, Caraïbes) et son oeuvre représente une « œuvre-témoin » des cultures oubliées, tel une anthropologie par les arts visuels.

La peinture comme langage pour délivrer un message. Donner corps à la « vision » de l'artiste. Couleurs, symboles, mélange d'éléments issus de cultures ethniques et d'éléments contemporains, énigmes à résoudre, installations qui interrogent : Romain GANER invite ainsi le spectateur à « tourner la clef de la connaissance ».

**Romain GANER est né en 1953 en Guadeloupe et a vécu son enfance à Marie-Galante. Il étudie à l'Ecole des Beaux-Arts de Toulouse. Il peint depuis la fin des années 70. Il vit à Venise et à Paris. Il a exposé depuis 1981 à Paris, à Bilbao, New York, San Francisco, Toronto, Helsinki, Cuba, Kobe (Japon), Catane (Italie), Stuttgart et en province. Il est représenté par la galerie SKOTO à New York. L'Espace Canopy l'a exposé en février 2007 pour la première édition du festival *Fulgurance Rencontre des cultures noires*. En septembre 2008, l'Espace Canopy offre au public et à l'artiste sa première rétrospective.**



Who Care

**CONTACT PRESSE : Charlotte FERRON 06 88 31 18 94 – [presse@labelette.info](mailto:presse@labelette.info)  
ESPACE CANOPY 19 rue Pajol 75018 Paris. Metro La Chapelle. 01 40 34 47 12**

## LES ELEMENTS – CLEFS de l'exposition

**L'utilisation de signes** rappelant le quotidien des certaines ethnies.

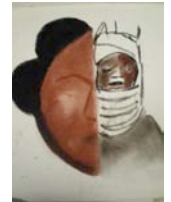
L'artiste utilise des signes symbolisant des objets de la vie courante d'ethnies africaines comme la memory box : petite boîte dans laquelle chaque famille met des objets rappelant un événement. La boîte-mémoire se transmet de génération en génération.



**Les doubles et superpositions** : masques/visages/coiffures

Masques NOK, coiffure traditionnelle (Biffé) : pour Romain Ganer le portrait est le résultat d'un mélange d'éléments. Il ne doit pas représenter un personnage, mais doit témoigner d'une mémoire ou d'une situation. Eléments anciens/ éléments actuels.

Mélange des cultures (série des profils sur cartons notamment).



**Le témoignage à travers le réalisme**

Sur carton, sur bâche, l'artiste propose une série de Gisants représentant la guerre au Rwanda et d'autres massacres. Le trait du fusain est expressif ; l'on est en face de la mort.



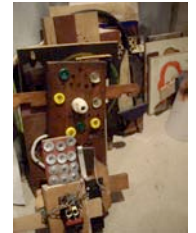
**Les trois couleurs-racines**

L'ocre, le blanc, le noir : couleur inspirées de la culture afro-brésilienne mais également couleur de la terre, des racines et donc des origines.

Ganer optimise l'utilisation des ces 3 couleurs.

**La séries des Analogies**

Ce sont des compositions : des matériaux utilisés jadis ou actuellement sont détournés et Ganer nous offre des énigmes : métal, serrures DOGON, clefs, pneu, capsules, éléments en bois : ce sont des objets-mémoire contemporains. Et des témoignages du savoir et du savoir-faire des cultures tendant à être oubliées.



**Les installations à messages**

Une valise remplie de cartouche, un masque en bois dans un filet (« le prisonnier ») ou encore cette bouteille de Manioc Millessimé : les installations de Ganer sont toujours composée d'objets réels des cultures africaines antillaise. Elles nous invitent à la réflexion sur les questions d'identité, de domination culturelle, d'origines culturelles.



*« Mon travail est lié à quelque chose proche de la mémoire. (...) Après viennent la fonction du geste, la rythmique, le franchissement de l'espace. (...) Ensuite tout se passe très vite. Entre en marche le processus de choc avec le support, toile, bâche, bois, affiches décollées...la couleur...divers outils, spatules, branches...Déjà l'œuvre ne fait plus partie de mon actualité, elle bascule dans la pensée collective. Mon travail traduit l'effort passionné du champ pictural où tout se mêle et se questionne. » Romain Ganer.*

Les sémiographies de Romain Ganer résultent de l'étude savante des langages et codes utilisés par diverses ethnies africaines : la question des origines est résolue dans une recherche esthétique quasi-scientifique. *Le Génie Créole*

## Expositions par date

- 1981 Salon de Bilbao, Espagne  
Espace Markus Deahl, Helsinki, Finlande
- 1982 Community Gallery. Black Artists in America, New York, NY Usa
- 1983 Salon de la Jeune Peinture. Paris , France  
Galerie Diagonale. Paris, France
- 1984 Collectif Archéologie Contemporaine, France  
Racines noires, CROUS, Paris
- 1985 Galerie Schwartz-Harris, New York, NY, Usa  
Galerie Mortensen-Johns, Toronto, Canada
- 1986 Galerie Sato Ikeda, Kobe, Japon  
Galerie Mai-Lo, San Francisco, Usa  
Biennale de La Havane, Cuba
- 1987 Centre culturel de Catane, Italie  
Harlem Art Center, New York, Usa
- 1990 6 artistes de la Caraïbe. Ministère des Dom Tom, Paris, France  
Centre culturel des « hauts de Belleville », Paris, France
- 1991 Galerie Perchée, Paris, France
- 1992 Theaterhaus, Stuttgart, Allemagne  
Institut français de Stuttgart, Allemagne  
Galerie Le Parvis, Paris, France  
Galerie Gramme, Paris, France  
Musée de Bastia, Corse, France
- 1993 Exposition de lithographies. Ministère des Dom-Tom, Paris, France
- 1994 Galerie Art et Ailleurs. Expo « Noir et Blanc ». Paris, France  
Galerie Art et Ailleurs. Expo « Le Bleu ». Paris, France
- 1995 Musée des Arts et Traditions populaires, Paris, France  
Le Monde de l'Art, Paris, France
- 1996 Galerie Rayon Vert, Nantes, France  
Galerie Skoto, New York, NY, Usa
- 1997 Quinzaine culturelle. Université de Paris X Nanterre, France  
Queens College Art Gallery, Flushing, New York, NY, Usa
- 1998 Salon des artistes d'Outre Mer, Paris, France  
Le passé recomposé, 1848-1998, Lille, France
- 1999 13<sup>ème</sup> Art, Paris, France  
Espace des latitudes, Nantes, France
- 2000 Galerie Skoto, New York, NY, Usa  
Unesco, Paris, France
- 2001 Rives Inédites, Paris, France  
Exposition collective, Bordeaux, France  
Exposition Centre Culturel Ministère des Finances, Paris, France
- 2002 B.V.V.G. Niederlassung Brandenburg/Berlin  
Galerie Skoto, New York, NY, Usa
- 2003 Exposition collective, Galerie Skoto, New York, Ny, Usa  
Exposition collective, Hôtel de Ville, Asnières, France
- 2004 Exposition collective, Ancienne Mairie d'Arcueil, France  
Exposition collective « Couleurs de Chine » , Paris 13, France
- 2005 Espace Marius Sidobre, Cachan, France  
Exposition collective Maison de l'Outre Mer, Garges-les-Gonesse, France  
Exposition collective « Africa in Portraits » , Galerie Skoto, New York, NY, Usa  
Festival « Visionova », Arcueil Cachan, France
- 2006 « Escale », Exposition Collective, Arcueil, France  
Galerie Juglo Gonzales, Arcueil, France  
« Présence antillaise » Espace Cargo 21, Paris, France
- 2007 « Festival Fulgurance », Espace Canopy, Paris, France  
Galerie Skoto, New York, NY, Usa  
« Mouvances », Mitry-Mory, France
- 2008 «Expo Zaza », glalerie municipale Juglio Gonzalez, Arcueil, France  
Biennale de Cachan, Hôtel de Ville, Cachan, France  
Septembre 2008 Rétrospective à l'Espace Canopy, Paris, France

## Rencontre avec l'artiste

Ganer a un sourire en coin quand on lui parle d'acculturation. En fait, ses œuvres se veulent témoignage et traces des cultures oubliées, écrasées par l'Histoire coloniales ou et par les guerres. Des cultures ancestrales, qui perdurent dans quelques régions, qui ont leur codes, leur règles, leur systèmes, leur représentants, leurs légendes, leurs personnages, leur pertinence, leur utilité.

Ganer est une sorte de résistant - créatif. L'on ressent une amertume et en même temps une envie de faire changer le cours des choses (l'oubli et l'abandon de ces systèmes culturels pourtant cohérents). Ces peintures, fusains, installations sont autant de messages vers le spectateur, citoyen du monde et responsable.

Au-delà des traces et mémoires à préserver, il s'agit également de montrer la réalité du monde : ses fusains sur rondelle de bêche représentant des blessés et des victimes des massacres au Rwanda sont saisissants et expriment toute la douleur d'hommes et de femmes. Boyaux sortant du ventre, tête fracassée, corps calcinés : Ganer sait aussi nous montrer la mort en direct, sous l'angle de la réalité. Là nous sommes loin des énigmes des boîtes-mémoires (installations et analogies). C'est cela la richesse et l'intérêt des œuvres de Romain Ganer : artiste depuis 1978, trente ans, Romain Ganer sait passer d'une forme d'art à une autre (fusain, installation, encre, peinture sur carton, papier, bois, bêche, sculpture) et d'une manière de s'exprimer à une autre : humour, réalisme, énigmes, figuration.

Les problématiques principales sont : la mémoire collective de certaines cultures oubliées ou qui vont l'être, la reconnaissance du savoir et du savoir-faire de cultures dévalorisées ou méconnues ou dont personne ne parle, la dénonciation des massacres et l'importance de montrer la réalité. La dénonciation de la domination de la culture occidentale qui agit comme un rouleau compresseur ou qui invente même ce qui l'arrange, comme cette « paella créole » qui n'existe pas aux Antilles en réalité, et dont Ganer expose un emballage actuel, non sans touche d'humour.

Charlotte FERRON, juillet 2008



La poêlée des Caraïbes  
n°1

## Pêle-mêle



Analogie : Mémoire objet



Pieds rouges



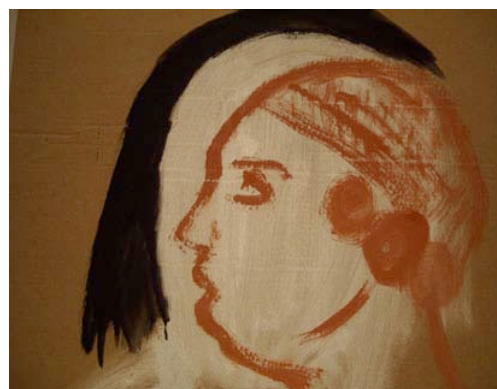
Dead reverse 3



Installation : N°1e



Head a



Profil 2

CONTACT PRESSE : Charlotte FERRON 06 88 31 18 94 – [presse@labelette.info](mailto:presse@labelette.info)  
ESPACE CANOPY 19 rue Pajol 75018 Paris. Metro La Chapelle. 01 40 34 47 12